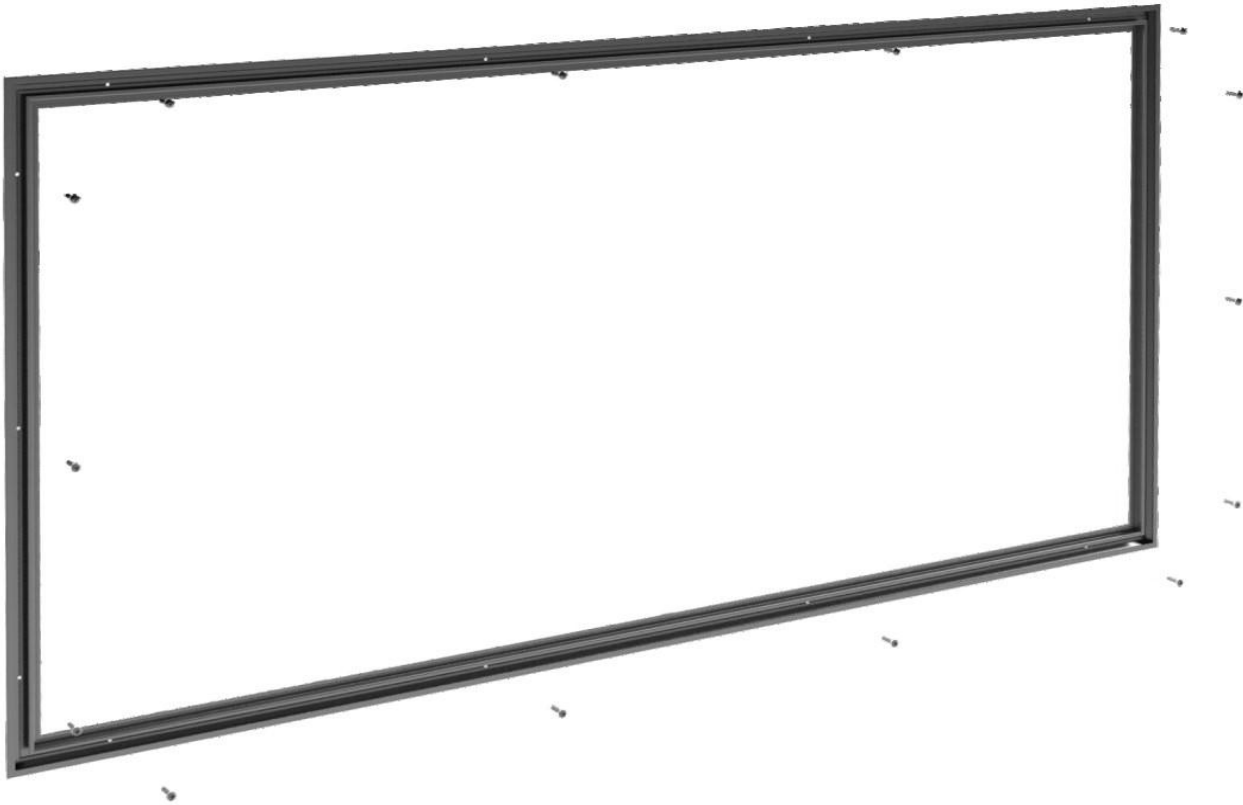
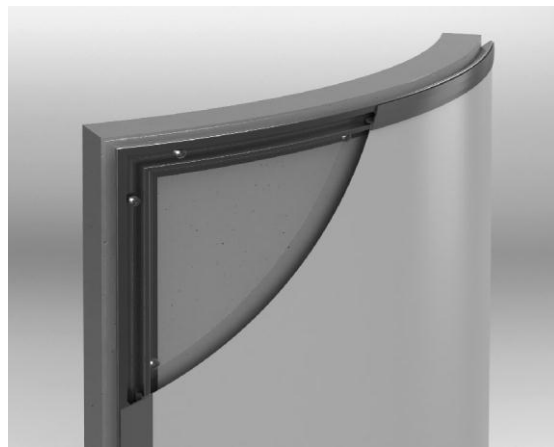


SAMENSTELLING EN CONSTRUCTIES KTA+ PROFIEL



Profiel KTA+ wordt op vlakke of gebogen wand geschroefd of met dubbelszijdig tape geplakt.



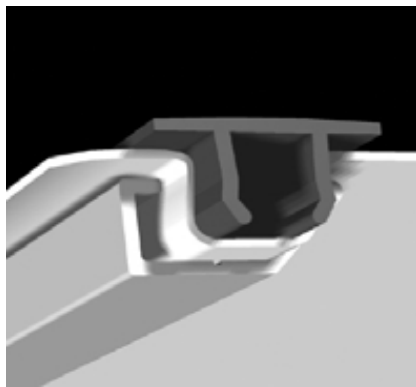
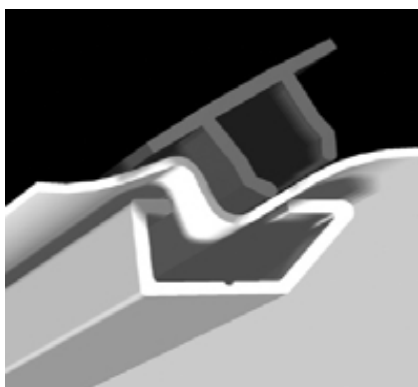
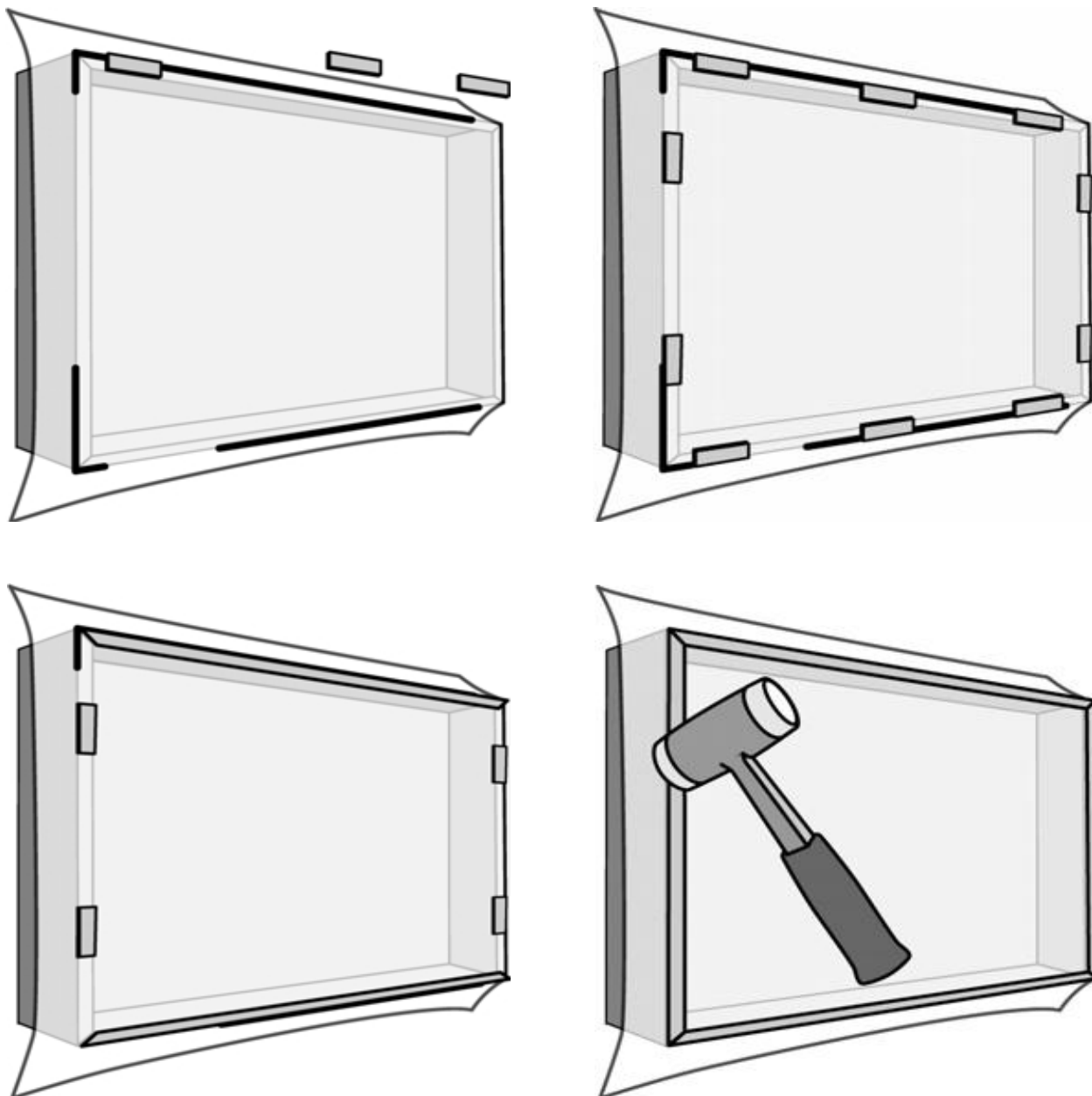
Profiel KTA+ kan eenvoudig op gebogen ondergrond gemonteerd worden.
Buigen kan men met de hand!

MONTAGE KLEMLIJST

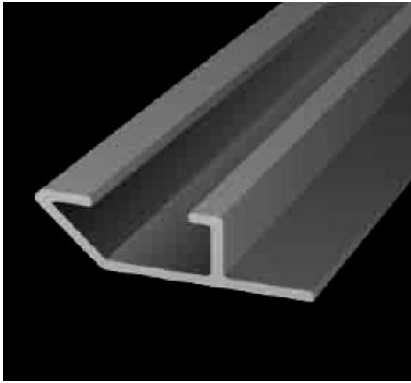
Voor aanbrengen van de klemlijst gebruikt u bij voorkeur een kunststof hamer.
Spandoek dat men gebruikt, dient bij voorkeur tussen de 250 en 450 gr/m² te zijn.
Opspannen van het spandoek bij voorkeur bij temperatuur boven de 8 C.

Spandoek dient rondom ca. 10 cm groter zijn dan de afmetingen van het frame.
Positioneer het spandoek met enkele kleine stukjes klemlijst op het frame. Eerst aan boven- en onderkant en dan aan zijkanten. Trek daarbij voorzichtig het spandoek op spanning.

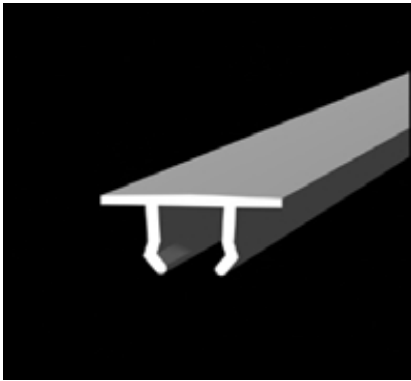
Klop vervolgens de lange klemlijst van buiten naar binnen draaien in het aluminium profiel en het spandoek wordt direct opgespannen. De klemlijsten worden op maat en verstek gesneden of geknipt en het spandoek wordt langs de klemlijst op schoon gesneden.



KTA+ PROFIEL EN ONDERDELEN

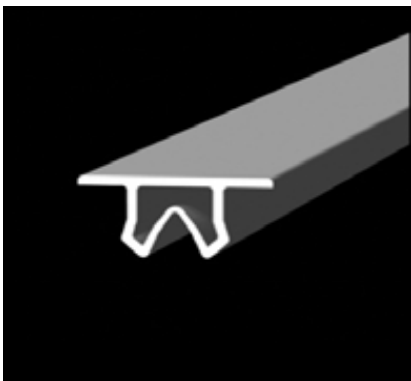


EPS 6-007
KTA+ aluminium brut profiel 27x9mm
Lengte 3500 mm



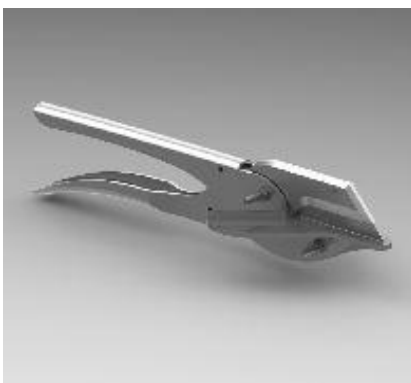
EPS 6-110
Klemprofiel JN, PVC wit
Voor binnengebruik
Lengte 3500 mm

EPS 6-109 (zwart) EPS 6-108 (zilvergrijs)
Klemprofiel JN, PVC zwart of zilvergrijs
Voor binnengebruik
Lengte 3500 mm



EPS 6-110
Klemprofiel JR, PVC wit
Voor buitengebruik
Lengte 3500 mm

EPS 6-111
Klemprofiel JR, PVC zwart
Voor buitengebruik
Lengte 3500 mm



EPS 6-300
Verstekschaar voor klemprofiel

TOEPASSINGEN KTA+ PROFIEL



